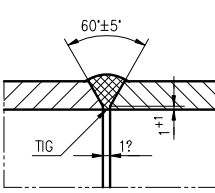
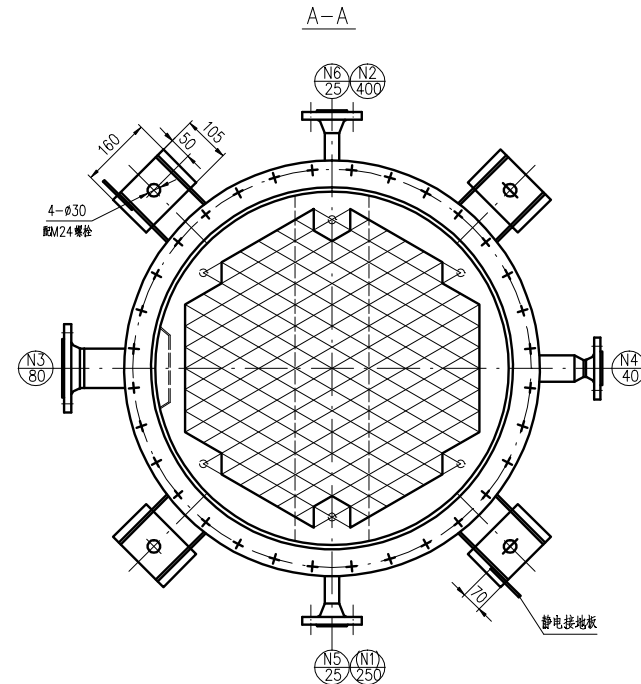
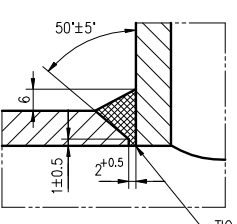


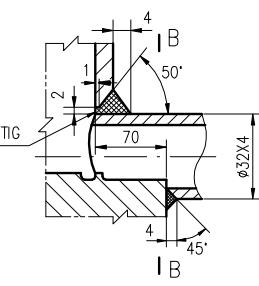
筒体对接接头详图



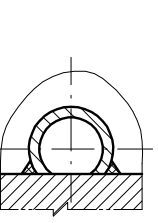
接管与筒体焊接接头详图



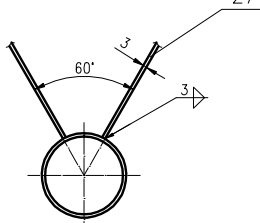
N5,N6 接管焊接详图



B-B



N5,N6接管加固详图



设计、制造与检验数据表

设计参数		壳程	管程	设计、制造与检验所遵循的法规、标准、规范	
容器类别 (级别)	第 I 类 (D1)			1.《压力容器安全技术监察规程》99版	
工作压力 MPa (G)	0.9	-0.077		2.《管壳式换热器》GB 151-1999	
设计压力 MPa (G)	1.1	0.4/-0.1		3.《钢制压力容器焊接规程》JB/T 4709-2000	
工作温度 (进口/出口) °C	180.11/180.11	117.81/117.83		4.《承压设备无损检测》JB/T 4730.1~6-2005	
设计温度 °C	210	140		5.《压力容器用钢焊条订货技术条件》JB/T 4747-2002	
壁厚 °C	180.11	171.66		6.《压力容器涂漆与运输包装》JB/T 4711-2003	
名称 (组分)		蒸汽	顺流、逆流	制造与检验要求	
特性	壳程	顺流、逆流	顺流、逆流		
	管程	顺流、逆流	顺流、逆流		
	管程	顺流、逆流	顺流、逆流		
质	状态 (进口/出口)	气态/液态	液态/气、液态	材	复验
	密度 Kg/m³	4.99/888.19	865.95/0.94		超声检测
主要受压元件材料		Q345R	Q345R, 20	料	低温冲击
腐蚀裕量 mm		1.5	1.5		试件
焊接接头系数		0.85	0.85	焊	接头型式
全容积 m³		0.52	0.60		对接接头、接管
程数		1	1	接	及尺寸
换热面积 m²		46.84			角焊缝、法兰
换热管规格		Ø38X3X2000		无	按被焊板的厚度, HG/T 20592-2009
管子与管板连接方式		强度焊 + 胀接			所有焊接要求全焊透
管束级别		I 级		据	手工电弧焊焊条牌号
结构型式		BEM			J507、J427
防火层材料/厚度 mm		—/—		管	焊接种类
保温层材料/厚度 mm		—/110			检测长度%
质	设备净质量	2280		试	检测方法/技术级别
	其中不锈钢质量	—			合格级别
	充水后总质量	~3420		验	A、B
	操作质量	—			20
设计预期使用寿命 年		8		其	C、D
其它要求					—
				热	RT/AB
					III
				处	III
					—
				理	—
					—
				壳	—
					—
				程	—
					—
				管	—
					—
				面	—
					—
				处	—
					—
				理	—
					—
				壳	—
					—
				程	—
					—
				管	—
					—
				面	—
					—
				处	—
					—
				理	—
					—
				壳	—
					—
				程	—
					—
				管	—
					—
				面	—
					—
				处	—
					—
				理	—
					—
				壳	—
					—
				程	—
					—
				管	—
					—
				面	—
					—
				处	—
					—
				理	—
					—
				壳	—
					—
				程	—
					—
				管	—
					—
				面	—
					—
				处	—
					—
				理	—
					—
				壳	—
					—
				程	—
					—
				管	—
					—
				面	—
					—
				处	—
					—
				理	—
					—
				壳	—
					—
				程	—
					—
				管	—
					—
				面	—
					—
				处	—
					—
				理	—
					—
				壳	—
					—
				程	—
					—
				管	—
					—
				面	—
					—
				处	—
					—
				理	—
					—
				壳	—
					—
				程	—
					—
				管	—
					—
				面	—
					—
				处	—
					—
				理	—
					—
				壳	—
					—
				程	—
					—
				管	—
					—
				面	—
					—
				处	—
					—
				理	—
					—
				壳	—
					—
				程	—
					—
				管	—
					—
				面	—
					—
				处	—
					—
				理	—
					—
				壳	—
					—
				程	—
					—
				管	—
					—
				面	—
					—
				处	—
					—
				理	—
					—
				壳	—
					—
				程	—
					—
				管	—
					—
				面	—
					—
				处	—
					—
				理	—
					—
				壳	—
					—
				程	—
					—
				管	—
					—
				面	—
					—
				处	